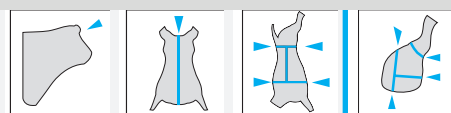


ELEKTROMOTOREN FÜR TRIMMER

...mehr Power in der modernen Fleischverarbeitung



ELEKTROMOTOR

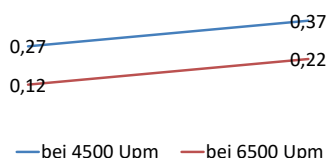
- integrierte Handstückaufhängung
- geringere Ausfallzeiten durch verschleißarmen Lauf
- kompaktes und leichtes Aluminium-Gehäuse
- hygienisches Design
- erhältlich für die Anschlusseinheiten EF1 und EF2
- alle Handstücke und Trimmerköpfe sind individuell bei beiden Systemen anwendbar

TECHNISCHE DATEN

NEU - NEU

	TM-E6000	TM-E6001	TM-E6001 EVO2
Gewicht (kg)	16 kg	16 kg	16,5 kg
Umdrehungen (U/Min)	bis zu 6500	bis zu 6500	bis zu 6500
Schutzklasse	IP 65	IP 65	IP 65
Leistung	400 Watt (50-60Hz)/VA 0,5 hp (50-60Hz)/VA	400 Watt (50-60Hz)/VA 0,5 hp (50-60Hz)/VA	550 Watt (100Hz)/VA 0,5 hp (100Hz)/VA

Steigerung des Kippmomentes



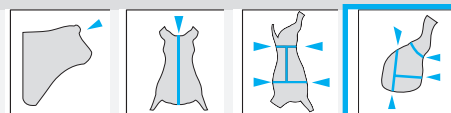
FREUND Maschinenfabrik GmbH & Co. KG

Schulze-Delitzsch-Str. 38
33100 Paderborn
mail@freund.eu

Fon: +49 (5251) 1659 - 0
Fax: +49 (5251) 1659 - 77
www.freund-germany.com

ELECTRIC MOTOR FOR TRIMMERS

...more power in modern meat processing



ELECTRIC MOTOR

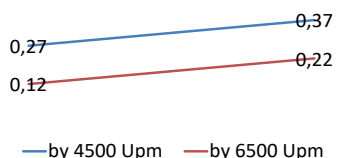
- Integrated handpiece mounting
- Shorter downtimes due to low-wear operation
- Compact and light aluminium housing
- Hygienic design
- Available for connection units EF1 and EF2
- All handpieces and trimmer heads can be used individually with both systems

TECHNICAL DATA

NEW - NEW

	TM-E6000	TM-E6001	TM-E6001 EVO2
Weight (kg)	16 kg	16 kg	16,5 kg
Revolutions (rpm)	up to 6500	up to 6500	up to 6500
Protection class	IP 65	IP 65	IP 65
Output	400 watts (50-60Hz)/VA 0.5 hp (50-60Hz)/VA	400 watts (50-60Hz)/VA 0.5 hp (50-60Hz)/VA	550 watts (100Hz)/VA 0,5 hp (100Hz)/VA

Increase of the tilting moment



FREUND Maschinenfabrik GmbH & Co. KG

Schulze-Delitzsch-Str. 38
33100 Paderborn
mail@freund.eu

Fon: +49 (5251) 1659 - 0
Fax: +49 (5251) 1659 -77
www.freund-germany.com