

UNSERE

GEBRAUCHTWAREN



QUALITÄT AUS EINER HAND -
FÜR INDUSTRIE UND HANDWERK



SCR Rückenmarkentferner

inkl. Betriebsanleitung in deutscher und englischer Sprache

>>> Mehr Details unter:

<https://www.freund.eu/scr.html>.

BJ: 2015 - Artikel: 928-PNM2SCR19



HSK8-P3 Handskinner

inkl. Betriebsanleitung in deutscher und englischer Sprache, wird der Hand-Skinner HSK8-P3 ohne die Anschlusseinheit 168-002-042 verkauft, gewähren wir nur eine beschränkte Garantie auf etwaige Schäden am Druckluftmotor P3.

>>> Mehr Details unter:

<https://www.freund.eu/hsk8-p3.html>

SN: 11175 - BJ: 2015 - Artikel: 929-000-001



BBKM25-03D - Brustbein-Kreismesser

Spannung: 42V, Frequenz: 50Hz, Sägeblatt: KM250, mit mechanischer Motorbremse MMB, vorbereitet für elektronische Motorbremse EMB, ohne 2-Hand-(Sicherheits-) Schaltung, mit diagonalem Handgriff D, mit Steuerschaltung CC, CE konform, inkl. Betriebsanleitung DE/EN.

SN: 123462 - BJ: 2018 - Artikel: BBKM25-03D

OPTIONAL:

FREUND Transformator, Preis auf Anfrage



BBKM25-06D - Brustbein-Kreismesser

Spannung: 42V, Frequenz: 50Hz, Sägeblatt: KGZ280, mit mechanischer Motorbremse MMB, vorbereitet für elektronische Motorbremse EMB, 2-Hand-Anti-Tie-Down, mit passendem Schaltgerät, mit diagonalem Handgriff D, mit Steuerschaltung CC, CE konform, inkl. Betriebsanleitung DE/EN.

SN: 124854 - BJ: 2019 - Artikel: BBKM25-06D

OPTIONAL:

FREUND Transformator, Preis auf Anfrage



K28-06L

Zerleg- und Abviertel-Kreissäge

Spannung: 400V, Frequenz: 50Hz, Sägeblatt: KGZ280, mit mechanischer Motorbremse MMB, nicht geeignet für elektronische Motorbremse EMB, ohne 2-Hand-(Sicherheits-) Schaltung, mit Direkt-schaltung CD, CE konform, inkl. Betriebsanleitung DE/EN.

SN: 123086 - BJ: 2018 - Artikel: K28-06L



K28-06 - Zerlege-Kreissäge

Spannung: 115V (Soderspannung), Frequenz: 50Hz, Sägeblatt: KGZ280, mit mechanischer Motorbremse MMB, vorbereitet für elektronische Motorbremse EMB, 2-Hand-(Sicherheits-)Schaltung, mit Steuerschaltung CC, CE konform, inkl. Betriebsanleitung DE/EN.

SN: 123590 - BJ: 2018 - Artikel: K28-06



K28-03L -

Zerlege- u. Abviertel-Kreissäge

Spannung: 400V, Frequenz: 50Hz, Sägeblatt: KGZ280, mit mechanischer Motorbremse MMB, nicht geeignet für elektronische Motorbremse EMB, ohne 2-Hand-(Sicherheits-) Schaltung, mit Direkt-schaltung CD, CE konform, inkl. Betriebsanleitung DE/EN.

SN: 12331 - BJ: 2018 - Artikel: K28-03L



K23-06 - Zerlege-Kreissäge

Spannung: 400V, Frequenz: 50Hz, Sägeblatt: KGZ230, mit mechanischer Motorbremse MMB, vorbereitet für elektronische Motorbremse EMB, 2-Hand-Anti-Tie-Down, mit passendem Schaltgerät, mit Steuerschaltung CC, CE konform, inkl. Betriebsanleitung DE/EN.

SN: 123906 - BJ: 2018 - Artikel: K23-06



K32-06 - Zerlege-Kreissäge

Spannung: 42V, Frequenz: 50Hz, Sägeblatt: KGZ320, mit mechanischer Motorbremse MMB, vorbereitet für elektronische Motorbremse EMB, ohne 2-Hand-(Sicherheits-) Schaltung, mit Steuerung CC, CE konform, inkl. Betriebsanleitung, inkl. Betriebsanleitung DE/EN.

SN: 116326 - BJ: 2012 - Artikel: K32-06

OPTIONAL:

FREUND Transformator, Preis auf Anfrage



BCK23-03 - Bacon-Kreissäge

Spannung: 400V, Frequenz: 50Hz, Sägeblatt: KGZ230, mit mechanischer Motorbremse MMB, nicht geeignet für elektronische Motorbremse EMB, ohne 2-Hand-(Sicherheits-) Schaltung, mit Direkt-schaltung CD, CE konform, inkl. Betriebsanleitung DE/EN.

SN: 122770 - BJ: 2017 - Artikel: BCK23-03



BCK23-03 - Bacon-Kreissäge

Spannung: 400V, Frequenz: 50Hz, Sägeblatt: KGZ230, mit mechanischer Motorbremse MMB, nicht geeignet für elektronische Motorbremse EMB, ohne 2-Hand-(Sicherheits-) Schaltung, mit Direkt-schaltung CD, CE konform, inkl. Betriebsanleitung DE/EN.

SN: 124442 - BJ: 02/2019 - Artikel: BCK23-03





K23-06 - Zerlege-Kreissäge

Spannung: 400V, Frequenz: 50Hz, Sägeblatt: KGZ230, mit mechanischer Motorbremse MMB, nicht geeignet für elektronische Motorbremse EMB, ohne 2-Hand-(Sicherheits-) Schaltung, mit Direkt-schaltung CD, CE konform, inkl. Betriebsanleitung DE/EN. >>> Mehr Details unter:

<https://www.freund.eu/k23-06.html>

SN: 122738 - BJ: 2017 - Artikel: K23-06



BBST30-13 - Brustbein-Stichsäge

Spannung: 42V, Frequenz: 50Hz, Sägeblatt: STFZ315BB, CE konform, inkl. Betriebsanleitung DE/EN. >>> Mehr Details unter:

<https://www.freund.eu/bbst30-13.html>

SN: 122154 - BJ: 2017 - Artikel: BBST30-13



Getriebe Motor

08z cp f. ZKM-T

SN: BG10807473 - BJ: 2016 - Artikel: 167-017-410



HBK33-08

Horn- und Bein-Kreissäge

Spannung: 42V, Frequenz: 50Hz, Sägeblatt: KSZ320H, mit elektronischer Motorbremse EMB, 2-Hand-Anti-Tie-Down, ohne Elektro-Wasser-Ventil EWV, CE konform, inkl. Betriebsanleitung DE/EN.

SN: 118478 - BJ: 2014 - Artikel: HBK33-08

OPTIONAL:

FREUND Transformator, Preis auf Anfrage



K16-P4 EVO2 - Zerlege-Kreissäge pneumatisch

mit geradem Handgriff GH,
Sägeblatt: KFZ160 s=0,8 z=120, CE-konform,
inkl. Betriebsanleitung DE/EN

>>> Mehr Details unter:

<https://www.freund.eu/k16-p4-evo2.html>

SN: 283189 - BJ: 2016 - Artikel: K16-P4_evo2



K16-P4 Zerlege-Kreissäge pneumatisch

mit geradem Handgriff GH
Sägeblatt: KFZ160 s=0,8 z=120
CE-konform, inkl. Betriebsanleitung DE/EN

SN: 274377 - BJ: 2015 - Artikel: K16-P4

HINWEIS:

Update auf K16-P4 EVO2



K16-P4 Zerlege-Kreissäge pneumatisch

mit geradem Handgriff GH,
Sägeblatt: KFZ160 s=0,8 z=120
CE-konform, inkl. Betriebsanleitung in DE/EN

SN: 226445 - BJ: 2015 - Artikel: K16-P4

HINWEIS:

Update auf K16-P4 EVO2



SB50-08 - Spalt-Bandsäge

Spannung: 42V, Frequenz: 50Hz, Bandführung:
justierbar JF, Bandspannung: automatisch AUT, Sä-
geblatt: BA50GA, mit Innendesinfektion P07, ohne
2-Hand-(Sicherheits-)Schaltung, CE-konform, inkl.
Betriebsanleitung DE

SN: 121700 - BJ: 2016 - Artikel: SB50-08

OPTIONAL:

FREUND Transformator, Preis auf Anfrage



HPE Hydraulik-Pumpe

inkl. Hydraulik-Öl, 400V/690V 50 (60) Hz

inkl. Betriebsanleitung DE/EN

SN: HPE20-150-5,5-44.B7 - BJ: 2018

Artikel: 942-020-006



HPE Hydraulik-Pumpe

inkl. Hydraulik-Öl, 400V/690V 50 (60) Hz

inkl. Betriebsanleitung DE/EN

HPE9-180(150)-3-30.B7

SN: 126034 - BJ: 2020

Artikel: 942-009-010



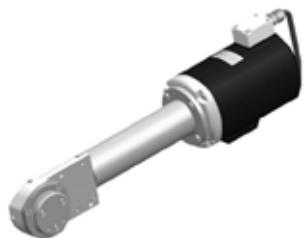
RTK18-13K - Zerlege-Kreissäge

Spannung: 400V, Frequenz: 50Hz, Sägeblatt:

KFZ160, mit mechanischer Motorbremse MMB,

2-Hand-Sicherheitsschalter, CE-konform, inkl. Betriebsanleitung DE/EN

SN: 123224 - BJ: 2018 - Artikel: RTK18-13K



Getriebe Motor

Spannung: 400 V, Frequenz: 50 Hz, Abmessung:

723 x 148 x 187 mm

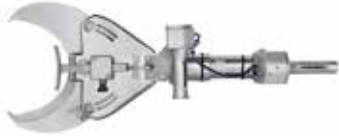
SN: GMB-S33L-08 - BJ: 2017 - Artikel: 930-016-502

**FÜR JEDE ANWENDUNG
DIE RICHTIGE MASCHINE**

FREUND
GERMAN QUALITY SLAUGHTER-TOOLS

>>>>>>>>> WICHTIGE HINWEISE <<<<<<<<<<

- >> Bitte immer vor einem Angebot/Verkauf auf Verfügbarkeit anfragen
- >> Bei Anfragen beziehen Sie sich auf die Seriennummer.
- >> Das jeweils gezeigte Bild dient nur als Referenz, das tatsächliche Produkt kann abweichen
- >> Alle Angebote gültig nur solange der Vorrat reicht
- >> Alle genannten Preise zzgl. Versand und Verpackung und der gesetzlichen MwSt.



NS21 - Nackenschere

inkl. Betriebsanleitung in deutscher und englischer Sprache, >>> Mehr Details unter:

<https://www.freund.eu/ns21.html>.

SN: 126013 - BJ: 06/2020 - Artikel: 902-032-000



BC404 - Tischkutter

mit Thermometer, 400V, 50 Hz, Drehstrom Motorleistung: 8,0 kW, Schüsselvolumen: 40 L, Messeranzahl: 6 mit Thermometer, Drehzahl Messerwelle: 1800 U/min (Schneiden) /3600 U/min (Mischen)
Marke: Carsoe, Maße:

Breite: 1160 mm, Höhe: 1155 mm, Tiefe: 855 mm

SN: 601470 - BJ: 2018 - Artikel: 976-BC404



FREUND @ soziale Medien

FACEBOOK



So einfach geht's

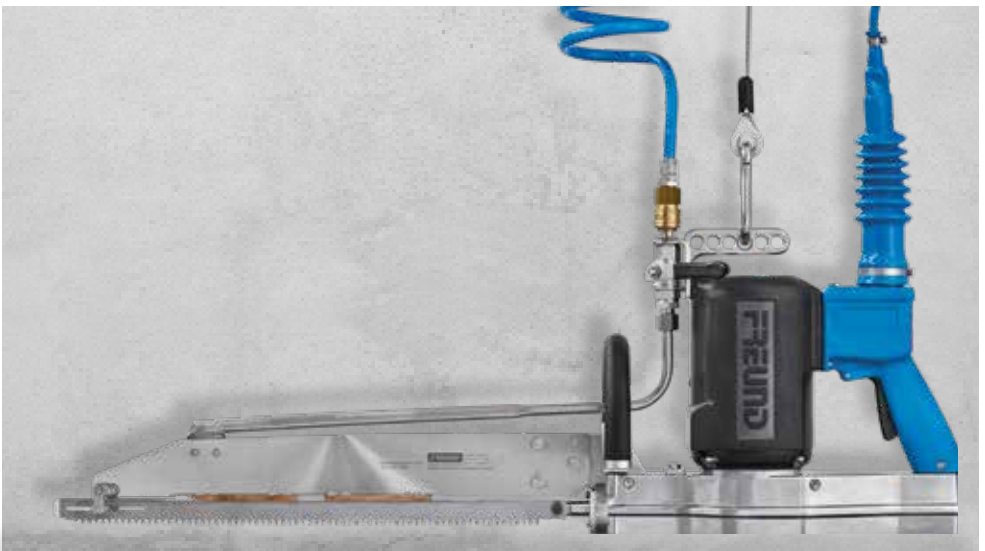
- Facebook öffnen
- Sucheingabe:
FREUND-Germany
- Gefällt mir anklicken

Alle hier genannten Angebote unserer

Gebrauchsmaschinen

sind vom 17. März 2021.

Bei Interesse, nehmen Sie mit uns Kontakt auf.



WWW.FREUND-GERMANY.COM



FREUND Maschinenfabrik GmbH & Co. KG

Schulze-Delitzsch-Str. 38
33100 Paderborn, GERMANY
mail@freund.eu

Fon: +49 (5251) 1659-0
Fax: +49 (5251) 1659-77
www.freund-germany.com